

España & Portugal  
Mayo | Junio 2015

**DBCI**

**OVAB** Digital Signage & DooH  
Business Climate Index

The pulse of the Digital Signage  
and DooH industry



invidis research  
2015 ES 300



# El mercado del Digital Signage tiene grandes expectativas para 2015

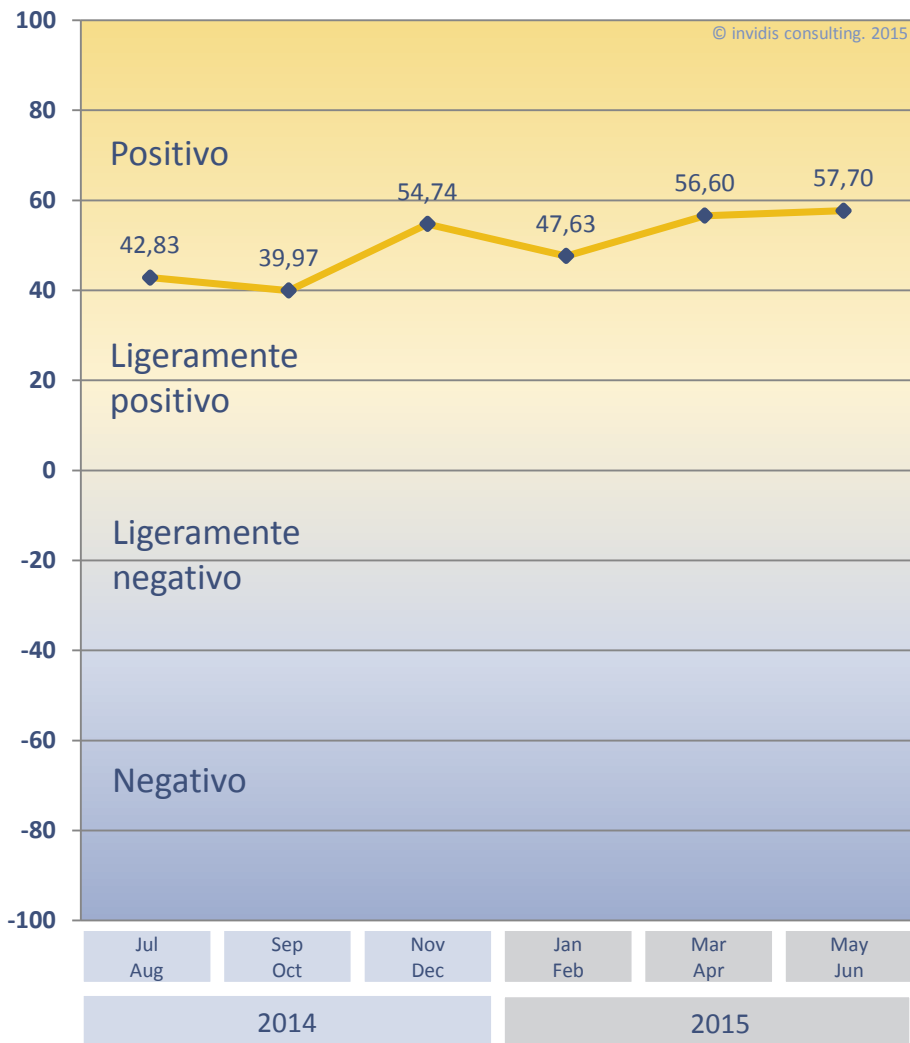


Fig. 1: DBCI ES/PT Mayo | Junio 2015 „Index“, n=22

- El DBCI (DooH Business Climate Index) de España & Portugal ha tenido una evolución con un crecimiento de 1,10 puntos básicos hasta llegar a los 57,70 puntos básicos.
- El DBCI refleja las muy positivas expectativas de la industria actual del Digital Signage en España y Portugal.
- Todas las compañías encuestadas están satisfechas o valoran su clima de negocio actual con un *positivo*.
- Un 69% de respuestas afirman una condiciones de negocio más favorables durante los próximos seis meses, por lo que se mantiene estable. En cualquier caso, más compañías que en la primera oleada no esperan grandes movimientos en el mercado hasta final de año.

### Investigación adicional

- Hay grandes expectativas con el potencial del mercado de la tecnología LED para instalaciones outdoor. Las compañías de Digital Signage y DOOH encuestadas en DBCI ven un gran potencial para los displays de LED en comparación con los displays de LCD para los próximos 24 meses.

Participantes: n=22; Región: España & Portugal; Periodo: 2015 calendario semanal 19-20



# Los participantes del mercado señalan un buen clima de negocio

**Pregunta:** ¿Cómo valoras la situación actual de negocio para tus productos / servicios en Digital Signage?

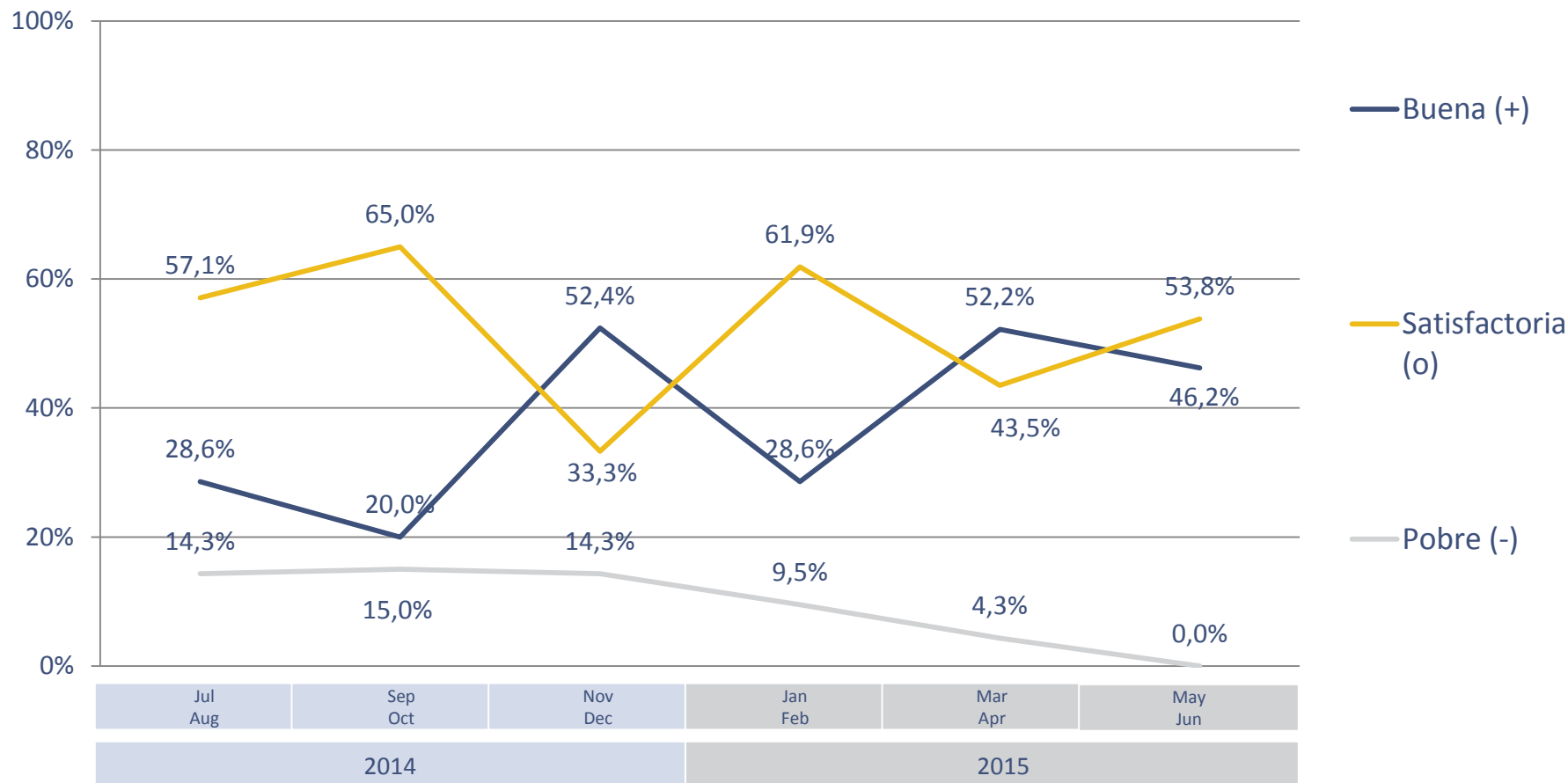


Fig. 2: DBCI ES/PT Mayo | Junio 2015 "business situation", n=22



# La industria del Digital Signage, positiva para la segunda mitad del 2015

**Preguntas:** ¿Cuáles son tus expectativas para los próximos seis meses?

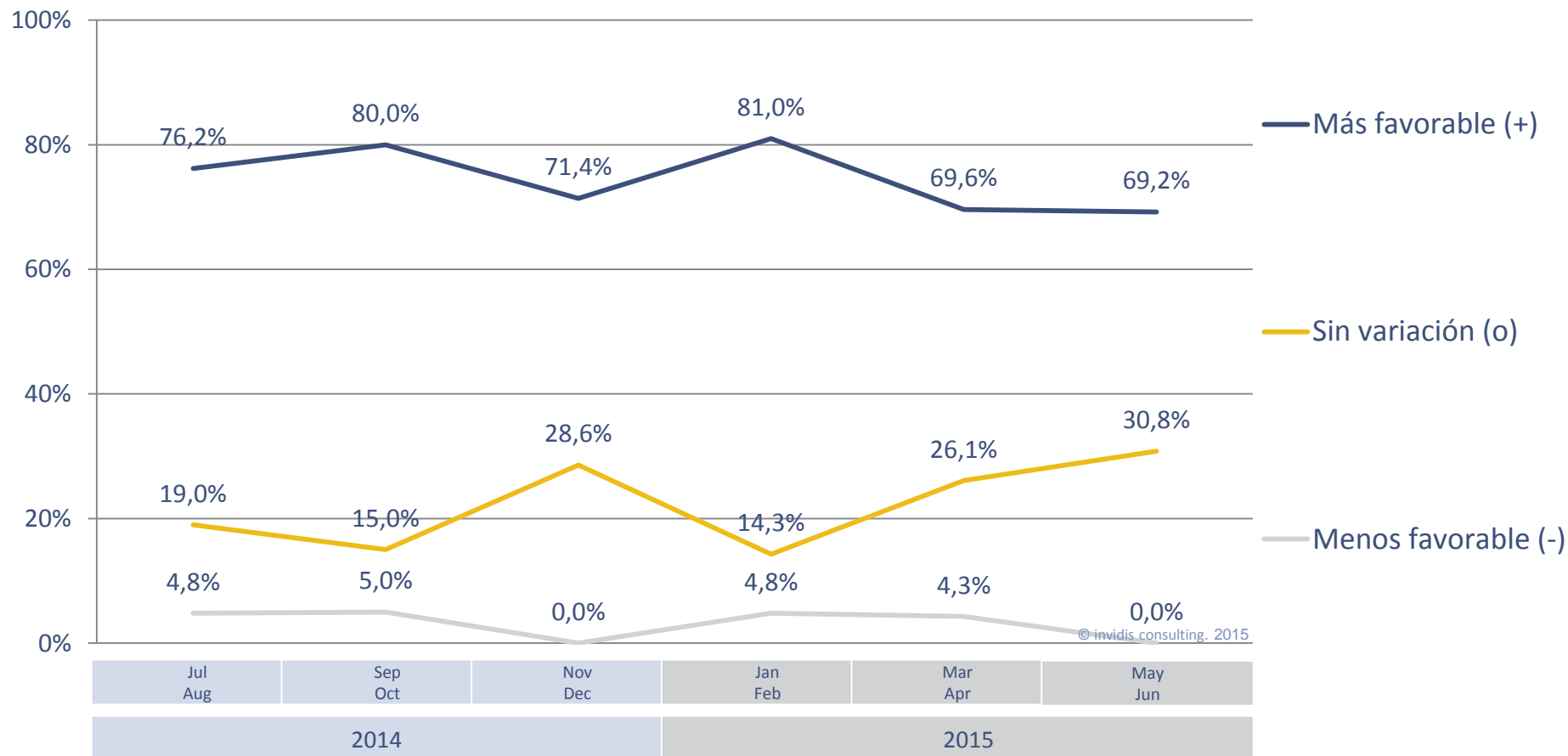


Fig. 3: DBCI ES/PT Mayo | Junio 2015 "business expectations", n=22



## Grandes expectativas para el potencial del mercado de displays outdoor de LED

**Pregunta:** La tecnología de las pantallas LED ha evolucionado positivamente en los últimos años. Mejoras de calidad, pixel pitch menor y precios más bajos han aumentado su aceptación en el mercado. ¿Cuán alto ves el potencial de la tecnología LED en comparación con la tecnología del LCD en los próximos 24 meses?

- Las compañías de Digital Signage y DOOH encuestadas en el DBCI ven un alto potencial de la tecnología de las pantallas LED en comparación con la tecnología de las pantallas de LCD en los próximos 24 meses.
- En los últimos años, las mejoras en la tecnología de pantalla LED se han traducido en un tamaño de píxel inferior. Junto con un rápido aumento de la competencia y, por tanto, la caída de precios, el potencial de mercado de la tecnología de las pantallas LED aumentará aún más en los próximos años. Los grandes actores del mercado como Samsung y LG han notado esta tendencia y buscan una entrada rápida del mercado..
- Aún así, la encuesta muestra que este alto potencial todavía se atribuye únicamente a las instalaciones al aire libre. Para las soluciones de interior la distancia de visión baja, por lo que exige un tamaño de píxel muy bajo y por lo tanto, los precios son mayores.

### Perspectiva para la tecnología de pantallas LED en 2016

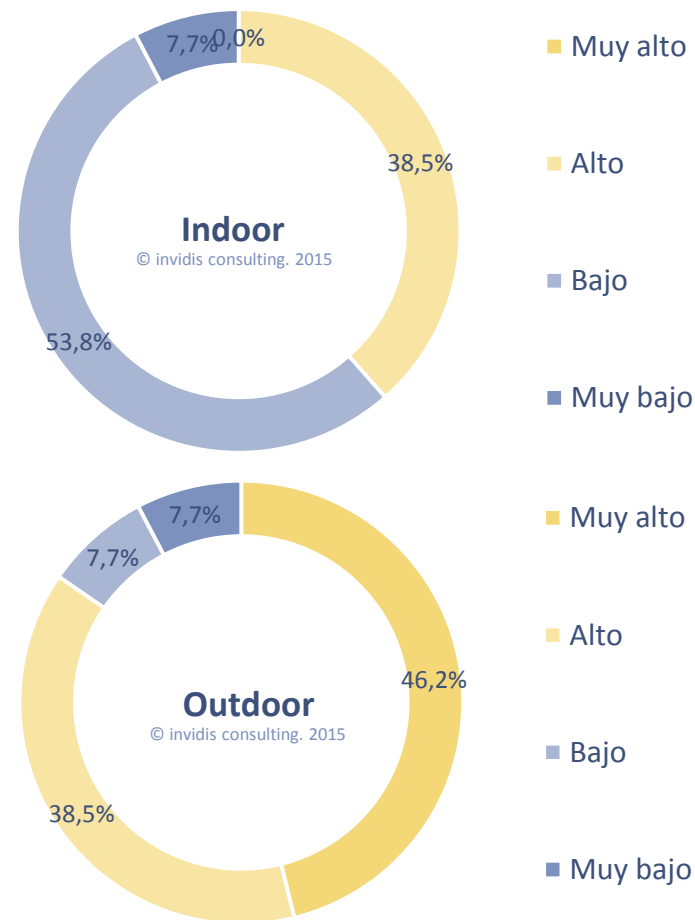


Fig. 4: DBCI ES/PT Mayo | Junio 2015 "LED display technology outlook 2016", n=19



## DBCI | Hoja de ruta 2015 & Contacto

2015
Enero
Febrero
Marzo
Abril
Mayo
Junio
Julio
Agosto
Septiembre
Octubre
Noviembre
Diciembre

← **Jul./Aug. | 03/08/2105**

← **Sept./Oct. | 28/09/2105**

← **Nov./Dec. | 30/11/2105**

- La próxima encuesta tendrá lugar en la semana 28-29 del 2015.
- La próxima publicación se realizará la 3ª semana de agosto de 2015.
- LA DBCI es realizada por Invidis Counsulting y publicada en cooperación con la OVAB en Europa.
- Si no has formado parte de la encuesta de DBCI, por favor contactanos para más información.
- DBCI se extenderá a otros mercados en 2015. Para más información, contacta con :

### Contact

Daniel Russell | Research Analyst

invidis consulting GmbH

Rosenheimer Str. 145e

81671 München

[Daniel.Russell@invidis.com](mailto:Daniel.Russell@invidis.com)

Phone: +49 89 2000416-21

Mobile: +49 151 62438503

Fax: +49 1805 5224 301